

# Ēku un būvju demontāžas projekts

## Saturs

<b>1.</b>	<b>PROJEKTA SHĒMA.</b> .....	<b>1</b>
<b>2.</b>	<b>IEVADS.</b> .....	<b>2</b>
2.1.	VISPĀRĪGI DATI. ....	2
2.2.	ZEMES GABALA RAKSTUROJUMS. ....	2
<b>3.</b>	<b>ESOŠĀ SITUĀCIJA.</b> .....	<b>2</b>
3.1.	NOVIETNES APRAKSTS. ....	2
<b>4.</b>	<b>ESOŠO DEMONTĒJAMO ĒKU UN BŪVJU APRAKSTS.</b> .....	<b>3</b>
4.1.	DATI PAR DEMONTĒJAMAJĀM ĒKĀM UN BŪVĒM. ....	3
4.2.	DEMONTĒJAMO ĒKU, BŪVJU UN PIEBŪVJU APRAKSTS UN FOTOFIKSĀCIJAS. ....	3
4.3.	SLĒDZIENS PAR DEMONTĒJAMĀM BŪVĒM. ....	3
<b>5.</b>	<b>PROJEKTA RISINĀJUMI.</b> .....	<b>3</b>
5.1.	VISPĀRĪGIE RĀDĪTĀJI: .....	3
5.2.	DEMONTĀŽAS DARBU VEIKŠANAS SECĪBA. ....	3

## 1. Projekta shēma.



## 2. Ievads.

### 2.1. Vispārīgi dati.

- 2.1.1. Pamatojoties uz Projektēšanas uzdevumu šajā *Būvprojektā* tiek paredzēta ēku un būvju demontāža, kas atrodas teritorijas robežās.
- 2.1.2. Tehniskā dokumentācija par K.Valdemāra ielas 12/14 teritorijā esošajām ēkām un būvēm.
- 2.1.3. Pirms būvju nojaukšanas projekta izstrādāšanas veikta objekta vizuālā apsekošana un fotofiksācija.

### 2.2. Zemes gabala raksturojums.

- 2.2.1. Zemesgabals atrodas Ventspils pilsētā. Zemesgabalā atrodas esoša apbūve. Teritorija norobežota ar žogu. Zemesgabals ar kad. Nr. 27000010905, 27000010902.
- 2.2.2. Piekļūšana zemesgabalam nodrošināta no K.Valdemāra ielas.
- 2.2.3. Darbības vieta atrodas Ventspils pilsētas teritorijas daļā ar plānoto (atļauto) izmantošanu „Rūpniecības teritorija”. Paredzētā darbība atbilst Ventspils pilsētas teritorijas plānojumam.
- 2.2.4. Zemesgabala īpašnieks ir Ventspils brīvostas pārvalde.
- 2.2.5. Demontējamo ēku/būvju zonā nenotiek saimnieciskā darbība.

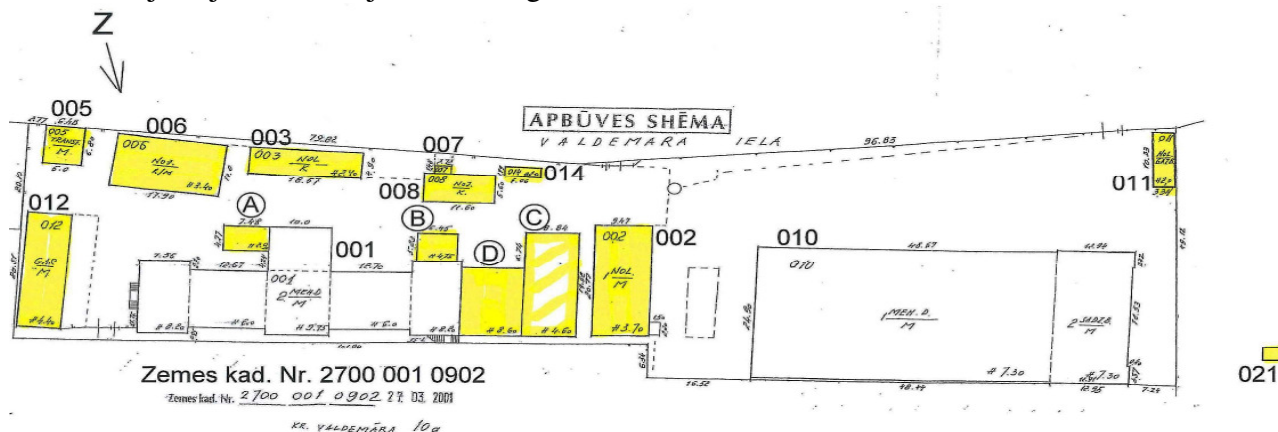
## 3. Esošā situācija.

### 3.1. Novietnes apraksts.

- 3.1.1. Projektējamā teritorija atrodas Ventspils pilsētā Ventas upes kreisajā krastā, pilsētas rajonā - Ostgals, Ventspils brīvostas teritorijā.



- 3.1.2. Projektējamā teritorijā uz zemes gabala darbu robežās atrodas vairākas esošas ēkas un būves.



- 3.1.3. Esošo ēku un būvju numerācijai tiks pielietoti „saīsināts” pieraksts, atbilstoši īpašuma dokumentiem (saskaņā ar „Ventspils Tiesas zemesgrāmatu nodaļas” K.Valdemāra ielas 12, 14, Ventspilī -Zemes vienības kadastra apzīmējuma 27000010902 datiem) norādot pēdējos trīs ciparus (piemēram, kadastra apzīmējuma 27000010902001 pieraksts – **001**).

#### 4. Esošo demontējamo ēku un būvju apraksts.

##### 4.1. Dati par demontējamajām ēkām un būvēm.

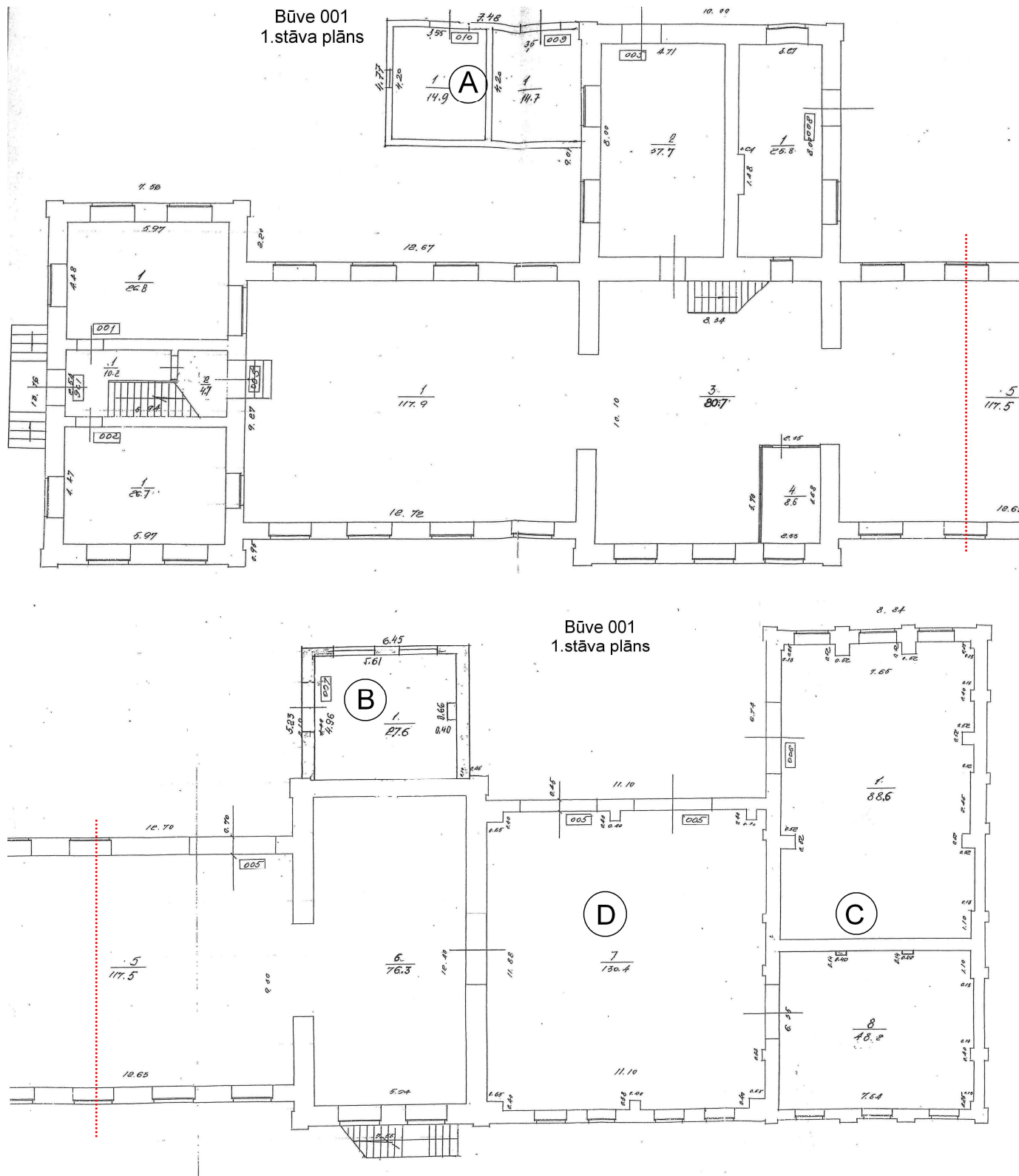
Ēkas/būves kadastra apzīmējums	Galvenais lietošanas veids	Virszemes stāvu skaits	Pazemes stāvu skaits	Apbūves laukums m2
27000010902				
<b>001</b>	Mehāniskā darbnīca	2	0	1089
<b>002</b>	Noliktava piebuve	1	0	200
<b>003</b>	Noliktava	1	0	91
<b>005</b>	Transf. apakšstacija	1	0	41
<b>006</b>	Nojume	1	0	179
<b>007</b>	Tualete	1	0	4
<b>008</b>	Nojume	1	0	65
<b>011</b>	Noliktava	1	0	35
<b>012</b>	Garāža	1	0	157
<b>014</b>	Sk. noliktava	1	0	12
<b>021</b>	Palīgēka	1	0	11
Kopā:				1861



## 4.2. Demontējamo ēku, būvju un piebūvju apraksts un fotofiksācijas.

### 4.2.1. **Būve 001.**

Vēsturiskajai ēkai - būvei 001 demontējamas piebūves A, B, D, kā arī piebūves (būves) C otrais stāvs





### **Piebūve A.**

Būvei ir silikātu ķieģeļu mūra nesošās sienas ar betona pamatiem. Pārsegumā tērauda sliežu sijas, koka spāru jumta konstrukcijas iesegtas ar ciļņotām azbestcementa loksnēm. Koka logi un durvis, betona grīdas.



### **Piebūve B.**

Būvei ir gāzbetona mūra nesošās sienas ar betona pamatiem. Pārsegums no caurumotiem dzelzsbetona pārseguma paneļiem, jumts iesegts ar ruberoīdu. Koka logi un durvis, betona grīdas.







### **Piebūve (būve) C.**

Būvei nojaucams 2.stāvs. Būves 2.stāvam ir silikātu ķieģeļu mūra nesošās sienas, dzelzsbetona pārsegums, jumts iesegts ar ruberoīdu. Koka durvis, betona grīdas. Logu konstrukcijas būvei nav saglabājušās.







### **Piebūve D.**

Būvei ir silikātu ķieģeļu mūra nesošās sienas ar betona pamatiem. Būvē atrodas divas betona konstrukcijas remontbedres 6m x 1m. Pārsegumā 12 m dzelzsbetona kopnes un riboti dzelzsbetona pārseguma paneļi, jumts iesegts ar ruberoīdu. Būve izvietots telferis. Koka vārti un durvis, betona grīdas.

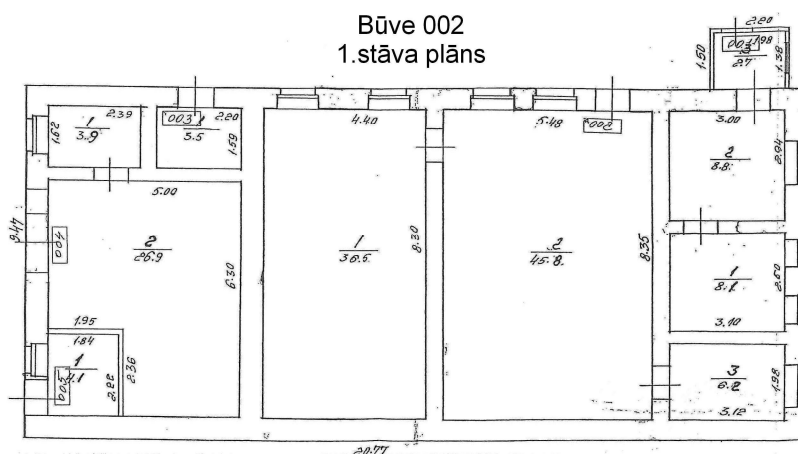






#### 4.2.2. Būve 002.

Būvei ir silikātu ķieģeļu mūra nesošās sienas ar betona pamatiem, dzelzsbetona pārsegums. Koka spāru jumta konstrukcijas daļai ēkas iesegtas ar ciļņotām azbestcements loksnēm un daļai ēkas iesegtas ar ruberoīdu. Koka logi un durvis, betona grīdas.

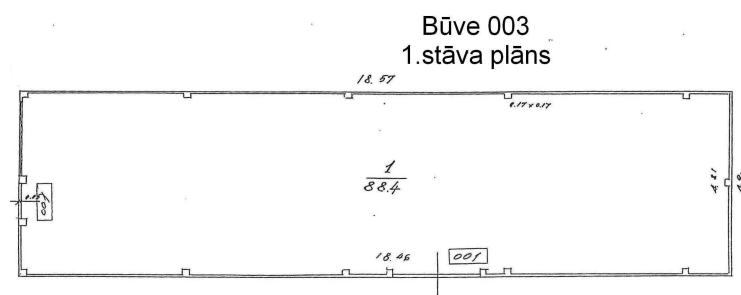






#### 4.2.3. **Būve 003.**

Būve ir no koka konstrukcijām ar betona pamatiem. Koka spāru jumta konstrukcijas iesegtas ar ciļņotām azbestcements loksnēm.



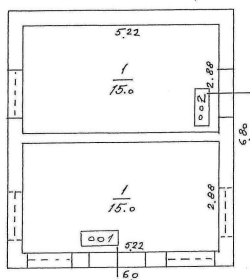




#### 4.2.4. **Būve 005.**

Būvei ir silikātu ķieģeļu mūra nesošās sienas ar betona pamatiem, dzelzsbetona pārsegums, jumts iesegts ar ruberoīdu. Tērauda konstrukcijas logi un durvis, betona grīdas.

Būve 005  
1.stāva plāns

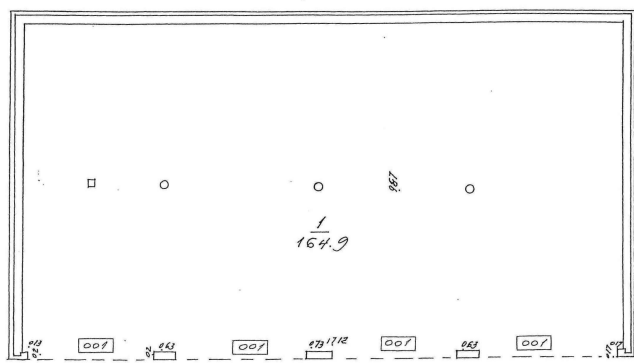


#### 4.2.5. **Būve 006.**

Būve ir no koka konstrukcijām, sienas telpu iekšpusē ~ 2m augstumā papildinātas gāzbetona mūri, kā arī ar betona pamatiem. Koka spāru jumta konstrukcijas iesegtas ar ruberoīdu.



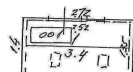
Būve 006  
1.stāva plāns



#### 4.2.6. Būve 007.

Būve ir no koka konstrukcijām ar betona pamatiem. Koka spāru jumta konstrukcijas iesegtas ar ciļņotām azbestcements loksnēm.

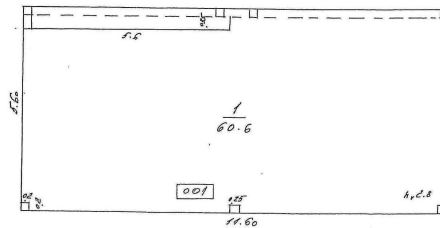
Būve 007  
1.stāva plāns



#### 4.2.7. Būve 008.

Būve ir no koka konstrukcijām ar betona pamatiem. Koka spāru jumta konstrukcijas iesegtas ar ciļņotām azbestcements loksnēm.

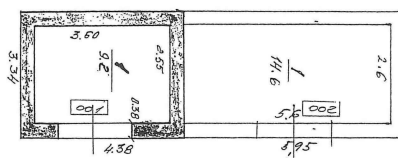
Būve 008  
1.stāva plāns



#### 4.2.8. Būve 011.

Būvei ir gāzbetona mūra nesošās sienas ar betona pamatiem. Koka spāru jumta konstrukcijas iesegtas ar ciļņotām azbestcements loksnēm. Tērauda konstrukcijas durvis, betona grīdas.

Būve 011  
1.stāva plāns

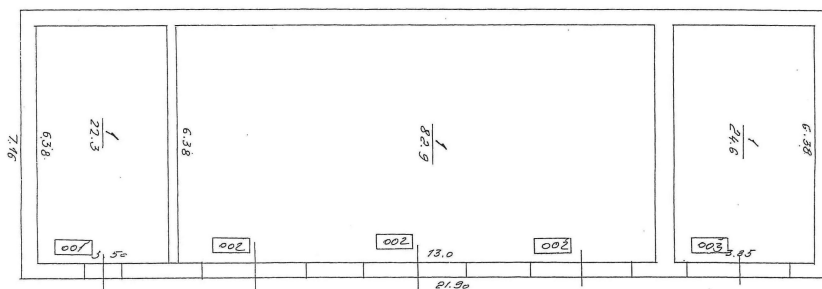


#### 4.2.9. Būve 012.

Būvei ir silikātu ķieģeļu mūra nesošās sienas ar betona pamatiem. Būvē atrodas betona konstrukcijas remontbedres. Koka spāru jumta konstrukcijas iesegtas ar ciļņotām azbestcements loksnēm. Koka vārti, durvis, logi un betona grīdas.



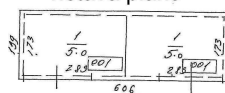
Būve 012  
1.stāva plāns



#### 4.2.10. Būve 014.

Būvei sienas veidotas no metāla loksņēm ar betona pamatiem. Koka spāru jumta konstrukcijas iesegtas ar ciļņotām azbestcements loksņēm. Tērauda konstrukcijas durvis, betona grīdas.

Būve 014  
1.stāva plāns







#### 4.2.11. **Būve 021.**

Būvei ir silikātu ķieģeļu mūra nesošās sienas ar betona pamatiem, dzelzsbetona pārsegums, jumts iesegts ar ruberoīdu. Koka logi un durvis, betona grīdas.



#### 4.3. **Slēdziens par demontējamām būvēm.**

- 4.3.1. Demontējamās būves būvētas pirms ~ 50 gadiem.
- 4.3.2. Demontējamo būvju konstrukcijas bojātas elementi izlīdzinājušies u.c. defekti.
- 4.3.3. Pamatojoties uz Projektēšanas uzdevumu *Būvprojektā* tiek paredzēta augstāk uzskaitīto ēku būvju un piebūvju demontāža.
- 4.3.4. Vēsturiskai ēkai bloķēto būvju demontāža veicama ļoti rūpīgi, nebojājot saglabājamo ēku konstrukcijas un elementus. Saglabātajām vēsturiskajām ēkām veicami nepieciešamie „konservācijas” darbi.

#### 5. **Projekta risinājumi.**

##### 5.1. **Vispārīgie rādītāji:**

- 5.1.1. *Būvprojektā* iekļauta ēku un būvju demontāža, kas atrodas *Būvprojekta* darbu robežās (sarakstu skatīt punktu Nr. 4.1.1.)

##### 5.2. **Demontāžas darbu veikšanas secība.**

Ēkām un būvēm rekomendētā demontāžas darbu secība:

- 5.2.1. Būvdarbu sagatavošanas darbi.
- 5.2.2. Sadzīves un bīstamo atkritumu izvākšana.
- 5.2.3. Logu un durvju demontāža.

- 5.2.4. Inženiertīklu un iekārtu (ūdensvada un kanalizācijas tīkli, apgaismes ķermeņi un elektro sadalnes, ventilācijas sistēmas u.c.) demontāža.
- 5.2.5. Starpsienų, grīdu un citi nenesošo konstrukciju demontāža
- 5.2.6. Jumta seguma un siltumizolācijas slāņa, jumta skārda elementu u.c. demontāža.
- 5.2.7. Pārseguma paneļu demontāža.
- 5.2.8. Ēkas karkasa (sijas, kolonnas) demontāža.
- 5.2.9. Ēkas nesošo sienu demontāža.
- 5.2.10. Ēkas pamatu, kāpņu, ēkas apmales u.c. elementu demontāža.
- 5.2.11. Tranšeju pēc demontāžas darbu veikšanas aizbērt ar smilts grunti.
- 5.2.12. Teritorijas vertikālā planēšana.

Sastādīja SIA „SBI-Ventspils” *Būvprojekta* vadītājs. I.Baņķis



04.08.2017.